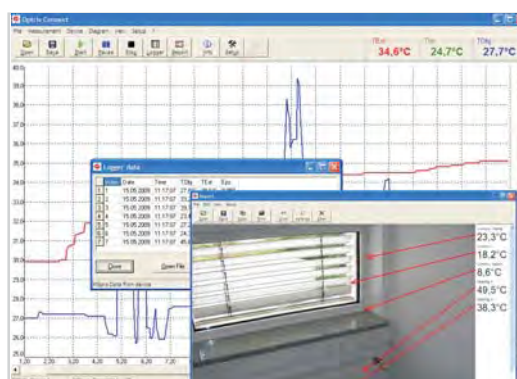


Větší přesnost.



optris® MS Series



Univerzální infračervený teploměr s USB rozhraním a přesnou optikou

Široký rozsah měření teplot od -32 do 760°C, laserové ukazování a optické rozlišení až 40:1 umožňují přesné bezdotykové měření teploty povrchů pro různé aplikace: elektrická a mechanická údržba, kontrola topení a klimatizace, testování automobilů a další použití, kde je důležité měřit teplotu.

Teploměry optris® MS umožňují i měření malých předmětů, již od velikosti 13 mm na krátkou vzdálenost. Stačí pouze ukázat na měřený předmět, stisknout tlačítko a infrateploměr okamžitě na displeji zobrazí měřenou teplotu. MAX / MIN měřené teploty se zobrazí na displeji ihned.

optris® MSPlus: kalibrace a HOLD funkce měření. Emisivitu objektu je možno upřesnit rovnou po měření.

optris® MSPro: záznam dat a software OptrisConnect Report podporující ukládání a editaci dat a vytváření reportů na PC.

VLASTNOSTI

- Přesná optika pro bezkontaktní měření teploty
- Teplotní rozsah od -32 až do 760°C
- Rychlé mapování teplých a studených míst (0.3 s)
- Přesné měření malých objektů o velikosti 13 mm z libovolné vzdálenosti do 140 mm
- Optické rozlišení až 40:1
- Laserové ukazování s úzkým paprskem pro přesné zaměření měřeného objektu
- Možnost nastavení zvukového HIGH-/LOW alarmu a změna barvy podsvícení displeje
- USB interface, vstup pro termočlánekové čidlo K, OptrisConnect Report Software
- Extrémně lehký

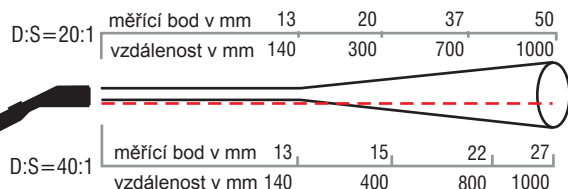
Displej



- Aktuální měřená teplota
- MIN-/MAX-hodnoty: aktuální a poslední
- Symbol podsvícení displeje a laser
- HOLD-funkce
- MSPlus/Pro:**
- Nastavitelná emisivita a alarmy

Technická data	MS	MSPlus	MSPro
Teplotní rozsah	-32°C . 420°C (-20°F ... 788°F)	-32°C .. 530°C (-20°F ... 980°F)	- 32°C .. 760°C (-20°F ... 1440°F)
Přesnost	±1% nebo ±1°C od 0°C do 420°C	±1% nebo ±1°C od 0°C do 530°C	±1% nebo ±1°C od 0°C do 760°C
	±1°C ±0.07°C/°C od 0°C do -32°C		
Opakovatelnost měření	±0.5% nebo ±0.7°C od 0°C do 420°C	±0.5% nebo ±0.7°C od 0°C do 530°C	±0.75% nebo ±0.75°C od 0°C do 760°C
	± 0.7°C ± 0.05°C/°C od 0°C do -32°C		±0.75°C ±0.07°C/°C od 0°C do -32°C
Optika (D:S)	20:1 13 mm spot do 140 mm		40:1 13 mm spot do 260 mm
Rozlišení	0.2°C (0.5°F)	0.1°C (0.1°F)	
Čas odezvy (95%)	300 ms		
Okolní teplota	0°C to 50°C		
Skladovací teplota	-20°C ... 60°C bez baterie		
Rozsah spektra	8 - 14 μm		
Emisivita	0.95	0.0 – 1.0 nastavitelná	
Konfigurace	Min/Max/Hold/°C/°F	Min/Max/Hold/°C/°F/kalibrace	
Alarmové funkce	-	Barevný alarm LCD displeje a akustický HIGH-/LOW-alarm	
PC Interface, Software, vstup pro TK	USB interface	USB interface, OptrisConnect Report software	USB interface, OptrisConnect Report software, termočlánekové čidlo K
Laser	<1 mW laser IIa, laser paprsek 9 mm kalibrace		
Hmotnost / rozměry	150 g, 190 x 38 x 45 mm		180 g; 190 x 38 x 45 mm
Baterie	9 V alkaline		
Životnost baterie	20 hodin s laserem a podsvícením na 50%		
	40 hodin s laserem a vypnutým podsvícením		
Vlhkost	10 – 95 % RH bez kondenzace, a <30°C okolní teplotě		
Příslušenství	-	ochranné pouzdro, závěsný řemínek, redukce stativu, silikonová ochrana teploměru	

Vzdálenost / měřicí bod - Poměr D:S

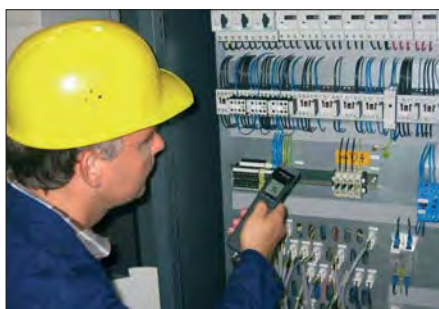


Použití



Mechanická údržba

Kontrola teploty motorů, pohonů, ložisek a ventilů. Zjišťování teploty topných a ventilačních zařízení. Kontrola vypalovacích pecí a systémů rozvodu páry.



Electrická údržba

Infračervené teploměry jsou vhodné a šetří čas při preventivní kontrole elektrických systémů. Kontrolují teplotu v místech kontaktů, pojistek, motorů, vinutí motorů, izolace elektrického vedení a rozvodných skříní.



Testování automobilů

Kontrola teploty motorů, katalyzátorů, skenování zážehových motorů, analýza chladících systémů, diagnóza klimatizací, kontrola pneumatik a brzd